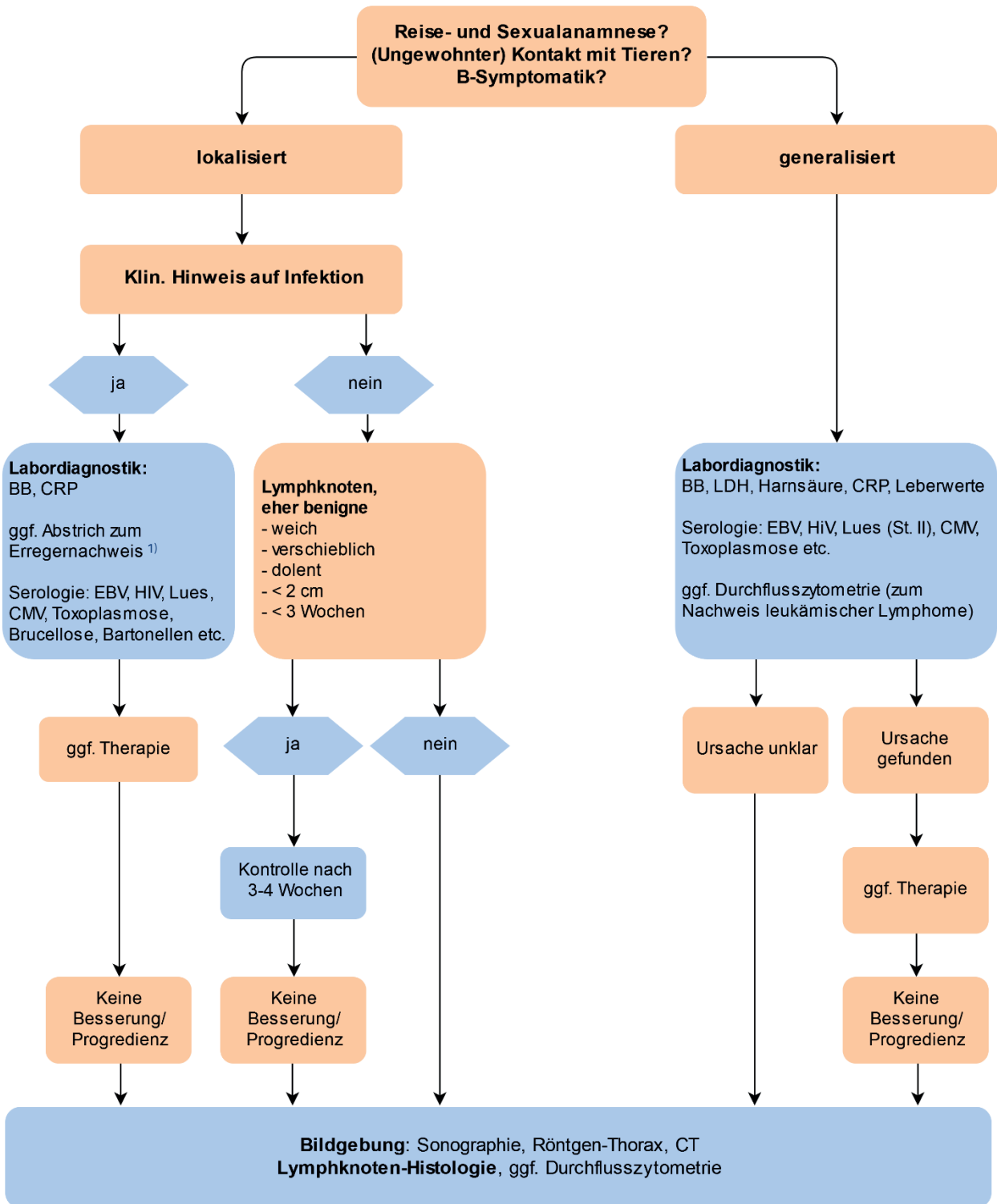


akute Lymphknotenschwellung



© copyright MVZ Labor 28 GmbH

¹⁾ (z.B. Pharynx/urogenital)

Erregernachweis aus Lymphknotengewebe/-biopsie: Kultur, auch auf Mykobakterien (TBC/atyp. Mykobakterien); spezielle Erreger via PCR